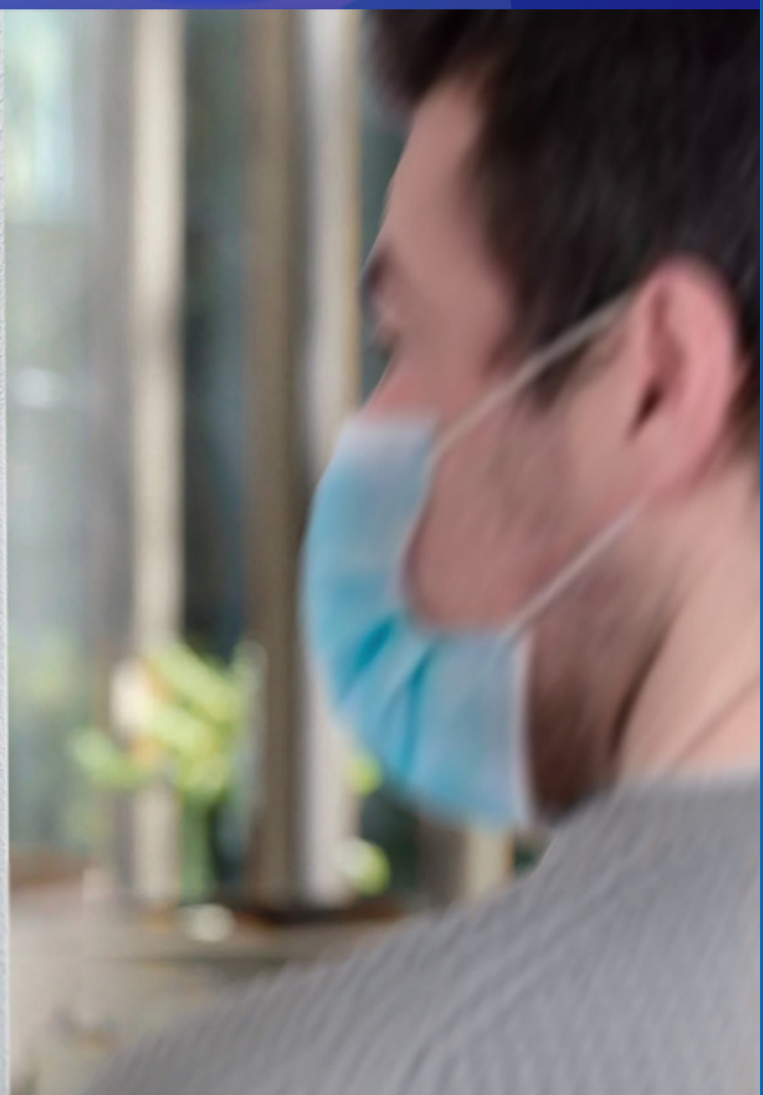


Serie FaceDeep 3

Terminal de Reconocimiento Facial Inteligente



Modelo#: FaceDeep 3, FaceDeep 3 Pro, FaceDeep 3 4G, FaceDeep 3 QR
*Detección de Temperatura Versión IRT



La serie Anviz FaceDeep 3 es uno de los terminales de reconocimiento facial más populares del mundo y ofrece características sólidas. Desarrollado por Anviz, el algoritmo biométrico facial BioNANO® y la tecnología de aprendizaje profundo IA, FaceDeep 3 Series ofrece la mejor velocidad de identificación, precisión y nivel de seguridad incluso el usuario lleva una mascarilla. Trabaje con la serie CrossChex de Anviz, brinde una plataforma flexible para su negocio y diversos sitios de control de acceso y asistencia, desde PYMEs hasta grandes empresas.



Detección de Rostro Vivo



Detección de Mascarilla



Tarjetas RFID



Acceso Móvil



Comunicación Inalámbrica



Detección de Temperatura

Características



Procesador de Alta Velocidad

El procesador de alto rendimiento basado en Linux asegura que el tiempo de captura de rostro será menos de 0,3 segundos, lo que proporciona un lugar de trabajo eficiente.



Interfaces Extensas

Tiene un diseño flexible del sistema con amplias interfaces de comunicación como WiFi, TCP/IP y RS485. Además, proporciona botón de salida, salida y entrada Wiegand y salidas de relé para ofrecer flexibilidad a cualquier aplicación.

BioNANO®

Tecnología Biométrica Facial de Anviz

Powered by Anviz the facial biometric BioNANO® algorithm and AI deep learning technology, FaceDeep 3 Series offers the best matching speed, accuracy, and level of security, even while wearing a mask.



Confianza en Todos los Ámbitos

La tecnología de doble cámara de Anviz permite el reconocimiento facial por infrarrojos y visual, y ajusta automáticamente las luces LED en función de las condiciones de iluminación ambiental para mejorar la captura en diferentes entornos, incluso en la más absoluta oscuridad.



Interfaz de Usuario Intuitiva

La pantalla táctil TFT de alta resolución 720*1280 de 5 pulgadas proporciona una experiencia de usuario dinámica. La navegación basada en gráficos y fácil de usar permite a los usuarios aprovechar al máximo las capacidades de FaceDeep 3 Series.



Control de Salud de los Empleados

La versión IRT de la serie FaceDeep 3 admite la toma de temperatura y las ventajas de costos satisfacen la demanda de presupuesto de cualquier empresa.

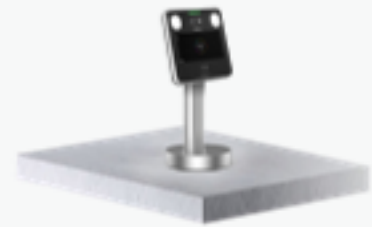
Soportes de Montaje



Montado con Soporte de Pie



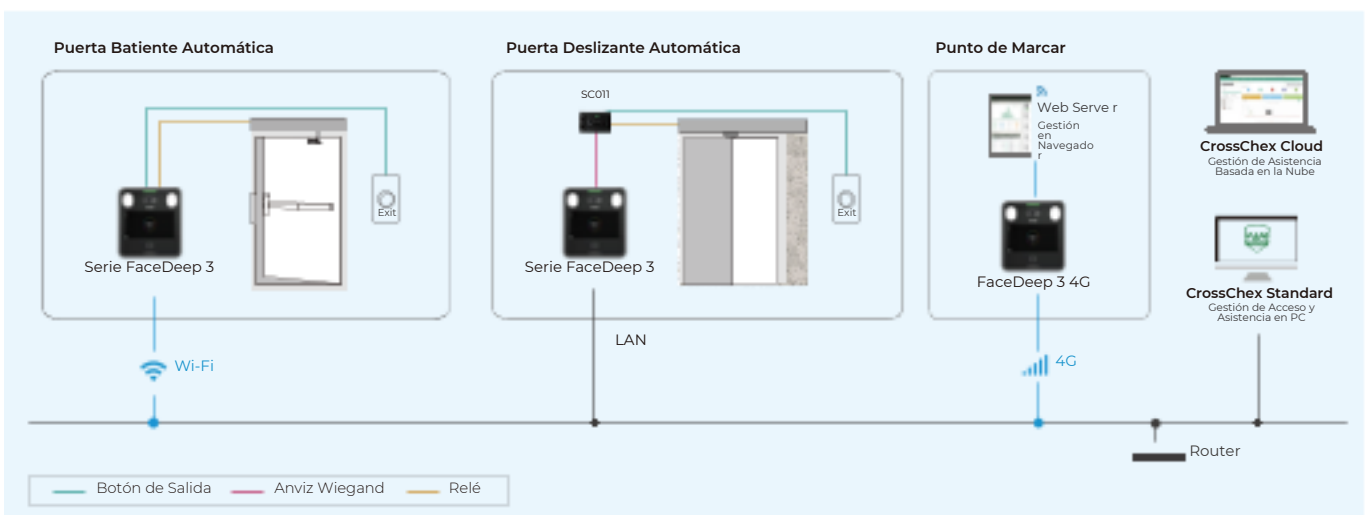
Para el Torniquete





Para la Recepción

*Disponible para la venta

Configuración



Especificaciones

Modelo		FaceDeep 3	FaceDeep 3 Pro	FaceDeep 3 4G	FaceDeep 3 QR
					
General	Modo de Identificación	Cara, Tarjeta, ID+Contraseña			Cara, Código Green Pass de UE, ID+Contraseña
	Distancia de Reconocimiento Facial	0,5m-1,5m (19,69-59,06")			
	Velocidad de Reconocimiento Facial	<0,3s			
	Distancia de Lectura del Código QR	-			3-10cm (1,18-3,94")
Capacidad	Ángulo de Lectura del Código QR	-			Alabeo 360° Cabeceo ± 80° Guiñada ± 60°
	Tarjetas RFID	125kHz EM	13,56MHz MIFARE	13,56MHz MIFARE	-
	Usuarios	6.000	6.000	6.000	6.000
	Tarjetas	6.000	6.000	6.000	-
Función	Registros	100.000	100.000	100.000	100.000
	Detección de Rostro Vivo	√	√	√	√
	Detección de Vacunación	-	-	-	Detección de la Primera / Segunda / Tercera Dosis de Vacunación
	Detección de Prueba Negativa y Resultado de Recuperación	-	-	-	Sí
	Detección de Temperatura	Versión IRT			
	Detección de Mascarilla	√			
	Notificaciones Audibles	√			
	Multilingüe	√			
Hardware	Acceso Móvil por Bluetooth	-	√	-	-
	CPU	Doble Núcleo 1,0GHz			
	Cámara	Cámara Doble (VIS & NIR)			
	LCD	Pantalla Táctil 5" TFT Resolución 720*1280			
	LED Inteligente	Luz LED de Adaptación Automática			
	Ambientes	Interior			
	Temperatura de Funcionamiento	-5°C~60°C (23°F~160°F)			
	Humedad	0% a 95%			
E/S	Alimentación	DC 12V 2A			
	Dimensiones	146*165*34 mm (5,75*6,50*1,34")			
	TCP/IP	√			
	RS485	√			
	USB PenDrive	√			
	Wi-Fi	√			
	Relé	√			
	Alarma Tamper	√			
Software	Wiegand	Entrada & Salida			
	Sensor de Puerta	√			
Software		CrossChex Standard & CrossChex Cloud			

*FaceDeep 3 QR: La solución de lectura de código QR GreenPass aplicada para verificar el certificado digital de COVID de UE